

A lépcsőkről Feng Shui szemmel

2. rész

„Ha azt hisszük, nincs több remény, akkor csillan fel messze a fény.”



A fény növeli biztonságérzetünket

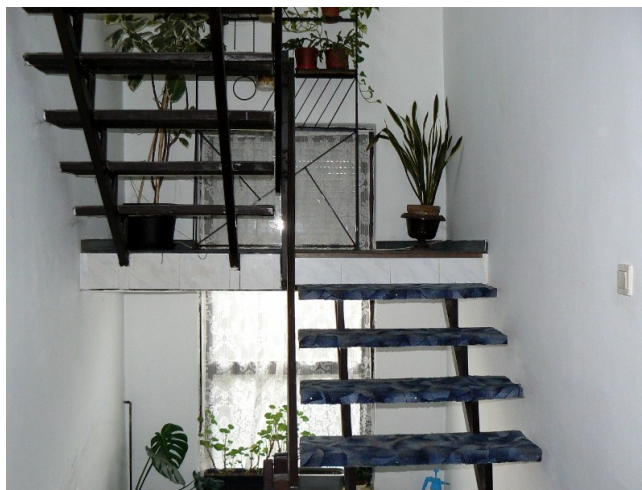
Akadályozott haladás

Otthonunk milyensége lelkivilágunkat tükrözi, jelzi hibáinkat és az ezzel kapcsolatos feladatainkat. Világítsunk rá bátran a lépcsők további veszélyeire és látva az ok-okozati összefüggéseket, megértve azokat, könnyebb lesz cselekvő módon változtatni.

A leggyakrabban fellépő további hiányosságok:

- **a kedvezőtlen szerkezet típus**

Az olyan lépcsőszerkezetek melyek túl szűkek és félelemkeltően meredekesek vagy amelyek fellépő lapján nem fér el a lábunk kerülendők. A nyitott lépcsőfok közök sem kedvezőek, mert a térben elvágó energiájú sákként hatnak.



Ha túl széles a lépcsőház, helyezünk a sarkokba, a lépcsőfordulókba odaillo növényeket, szobrokat, oly módon, hogy közlekedésünket soha ne akadályozzák.

- **a rossz anyagválasztás**

Az üveglépcsők durván romboló és nagyfokú bizonytalanságérzetet keltő építmények.

- **megvilágítás hiánya**

A fényhiányos lépcsők balesetveszélyesek. A Feng Shui tanai szerint nagyfokú önbizalomhiányra utalnak.

- **a csúszós vagy billegő felület**

Akinek otthonában csúszós vagy billegős a lépcső felülete, a potenciális leesés veszélye mellett az életében fennálló stabilitás hiányára is figyelmeztet ez a helyzet.

- **a korlát hiánya**

Azok a lépcsők melyeket nem vesz körbe a fal biztonságos támasza, azaz korlát nélküliek, szintén nagyfokú bizonytalanságérzést keltenek. Életünk során szükség van a helyesen megválasztott korlátokra. Aki nem képes elviselni a korlátokat, annak nincs kapaszkodója az életben, sok baleset érheti és ezáltal korlátozottá, kiszolgáltatottá válhat.

Milyen az ideális lépcső?

- ✓ Legyen kellően széles, hogy kényelmesen elférjünk rajta.
- ✓ Az optimális lépésmagasság és lépésmélység megkönnyíti a mindennapi lépcsőzést.
- ✓ Stabilitásérzetünket növelhetjük a jól rögzített és masszív építésű, zárt fokközű lépcsőkkel, melyeket vagy megfelelő magasságú és jó fogású korlát vagy a fal biztos támasza vesz körbe.
- ✓ Alapvetően szükséges a nappali és az éjszakai jó láthatóságot adó megvilágítás a lépcső teljes hosszában, illetve a képekkel dekorált falszakaszokat érdemes kisebb, irányított fényforrásokkal kiemelni a jobb láthatóság érdekében.



Ne feledkezzünk meg a pincébe vagy a padlásra vezető lépcsőkről sem!

Gyakorta tapasztalom, hogy a padlásra vagy a pincébe vezető lépcső soha nem lehet elég széles, mert mindig telepakolják az ott lakók „fontos dolgokkal”, amitől persze kedvezőtlené és balesetveszélyessé válik. Jelképesen a pincébe menő lépcső a múltunkba vezet. Legyen az is tiszta és rendezett, mint a mellékelt kép mutatja.



A jövő hónapban teremtünk együtt harmonikus Feng Shui tavasz!

Várom hozzászólásaitokat és kérdéseiteket itt a Női Portál szakértői oldalon és honlapomon.

Sok szeretettel

Bányász Imréné
okleveles Feng Shui tanácsadó
www.harmonikusvilag-fengshui.hu